

MANWEIQI®
曼威奇

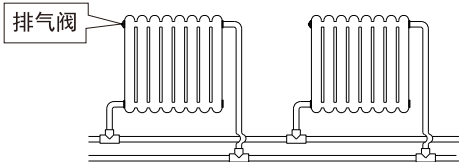
壁挂炉简易操作指南

广东顺德甫信热能科技有限公司



扫描并关注
曼威奇公众号

1

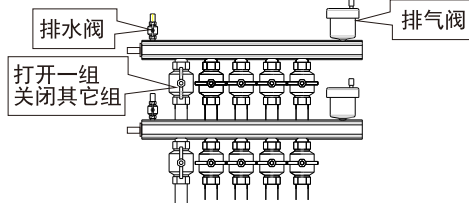


! 注水前请先清洗采暖系统, 以避免杂质堵塞壁挂炉。

暖气片系统排气

- ① 打开暖气片上的排气阀;
- ② 直到没有气体排出, 关闭暖气片上的排气阀;
- ③ 确定所有暖气片和管道的空气排完, 关闭壁挂炉的补水阀。

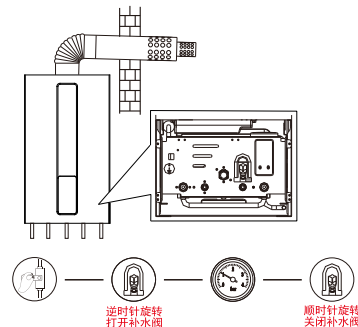
2



地暖系统排气

- ① 用软管连接排水阀, 将软管出水口接入地漏;
- ② 打开分集水器上一组盘管, 关闭其它盘管;
- ③ 打开排水阀, 打开补水阀补水, 直到地暖盘管没有气体排出, 关闭补水阀, 关闭该盘管;
- ④ 按上述步骤依次将所有盘管的空气排完。

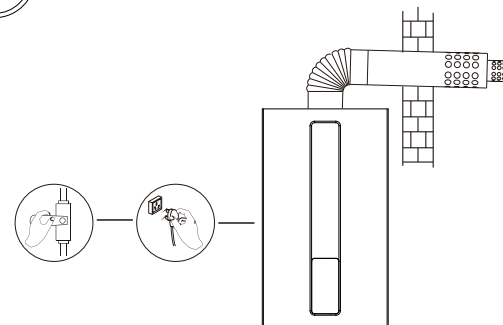
3



1、系统补水

- ① 打开生活用水进水阀
- ② 打开补水阀
- ③ 水压力表指针到1.0-1.5bar
- ④ 关闭补水阀

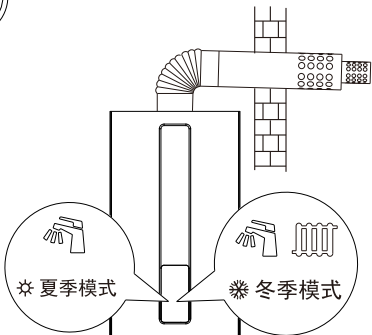
4



2、壁挂炉开机

- ① 打开燃气管道阀门
- ② 插上电源
- ③ 按操作面板上开关键

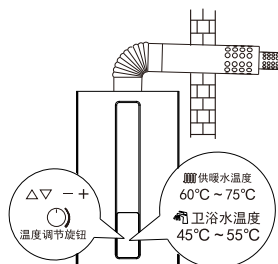
5



3、冬夏功能切换

- ① 按压 键切换工作模式。
 - ② 冬季模式: 供暖+卫浴, 夏季模式: 仅卫浴。
- 注意: 转换至夏季模式时, 供暖功能不起作用!

6

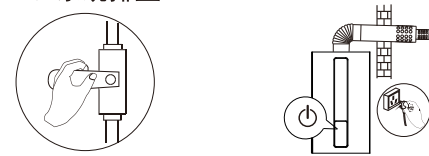


4、温度设置

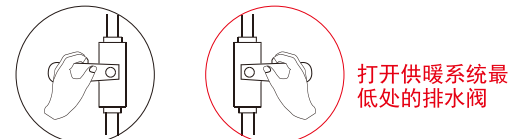
- ① 供暖温度: 旋转调节旋钮, 或按“△”“▽”, 或按“+”“-”操作按键设定所需供暖水温度。建议一般恒温状态下, 暖气片系统供暖水温度建议设定在60°C-75°C, 地暖系统供暖水温度建议设定在45°C-55°C。
- ② 卫浴水温度: 打开热水龙头, 转换成卫浴模式后, 可设定洗浴热水温度(建议设定45°C)。

7

5、系统排空



- ① 先关闭燃气管道阀门;
- ② 关闭壁挂炉, 切断电源;



- ③ 打开壁挂炉和供暖系统上所有阀门;

- ④ 打开供暖系统最低处的排水阀排空系统内的供暖水, 关闭排水阀。

8

6. 注意事项

防冻保护开启条件: 管道燃气阀处以打开状态(通气)壁挂炉处于通电状态(通电), 供暖系统水压1-1.5bar(通水)。短期不用供暖, 按开关键关闭壁挂炉, 防冻功能方可正常启动, 否则需要将供暖系统和壁挂炉的水放掉, 避免冻坏壁挂炉和供暖系统。

! 请定期用肥皂水检查

注意燃气泄漏:
请定期(建议每15天一次)用肥皂水检测燃气管道连接部位。若检测时出现肥皂水有气泡现象或是闻到煤气臭味, 应立即关闭壁挂炉前的燃气阀门和总阀门, 并通知燃气公司上门检查!

